

Arch-Concept plus



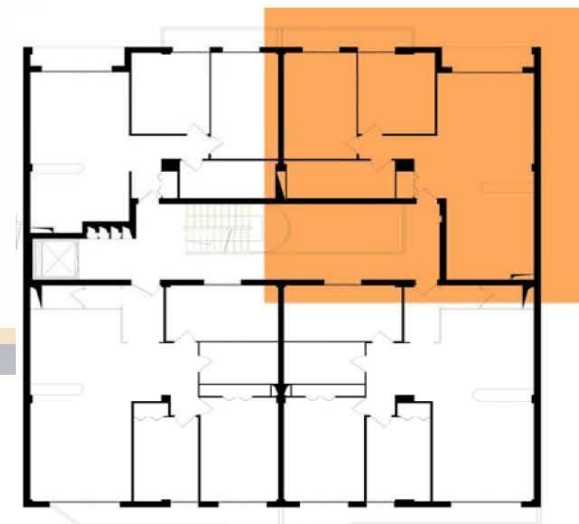
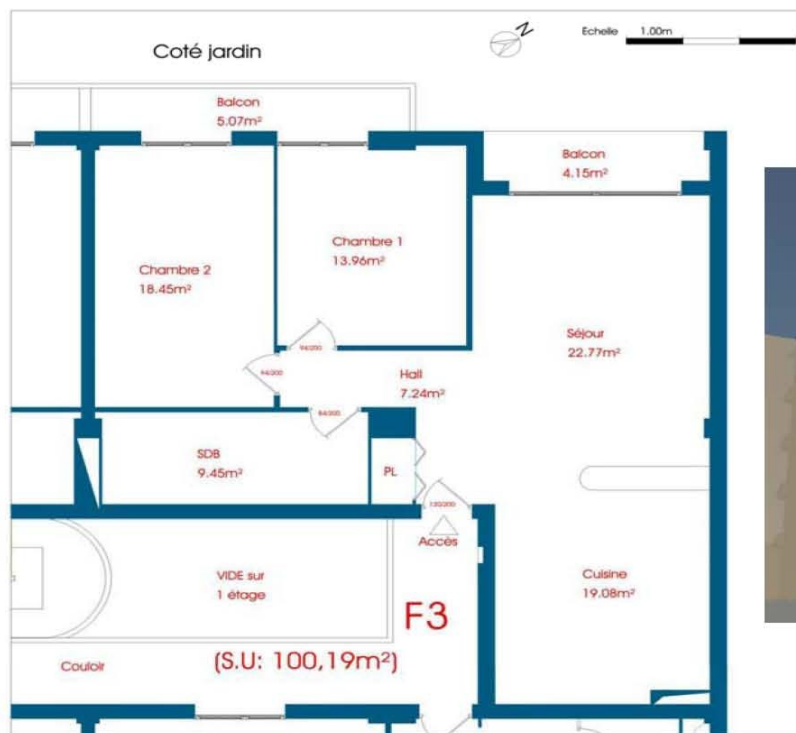
Une entreprise qui nous unie

Résidence ZOHRA

T3

Le T3 type « A » :

- Séjour avec coin cuisson de 35, 37 m²
- Chambre de 13, 76 m²
- Chambre de 15, 59 m²
- Bloc toilette de 6, 90 m²
- HALL de 6, 68 m² avec placard de 1, 62 m²= 8, 30 m²
- Loggia 4, 30 m²
- Balcon de 5, 50 m²
- Superficie utiles usitées = 89, 72 m²
- Superficies plancher= 102, 75 m²



PLAN DETACHE COURRANT

