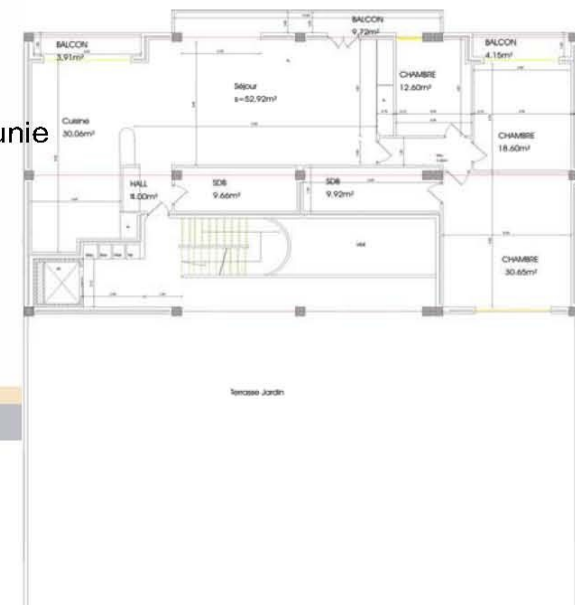


Arch-Concept plus



Une entreprise qui nous unie

Résidence ZOHRA



F4

Le T4 Terrasse :

- Séjour de 66,80 m²
- Cuisine de 15,66 m²
- Salle de bain 21,20 m²
- Chambre de 32,18 m²
- Chambre de 14,83 m²
- Loggia de 9,00 m²
- Balcon 11,00 m²
- HAU et circulation de 7,92 m² de
- Superficies utiles usitées = 197,36 m²
- Superficies plancher = 229,28 m²

