

Arch-Concept plus



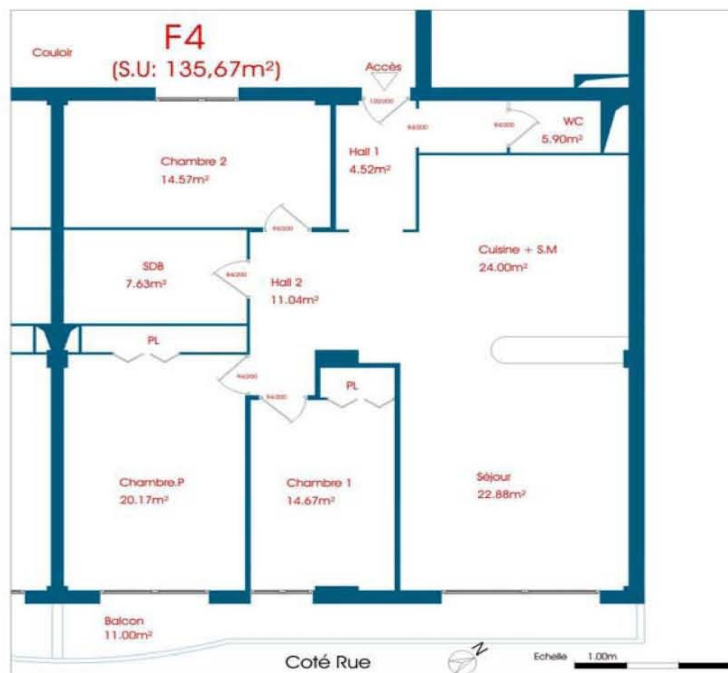
Une entreprise qui nous unie



Résidence ZOHRA



PLAN DETACHE COURANT



Le T4, type « A » :

- Séjour avec coin cuisson 48,36 m²
- Chambre de 12,67 m² avec placard de 0,78 m² = 13,45 m²
- Salon 14,25 m²
- Salle 5,86 m²
- W.C 2,89 m²
- HALL 6,67 m²
- Balcon de 10,92 m²
- Total des superficies utiles habitables 122,38 m²
- Superficie plancher 143,67 m²

